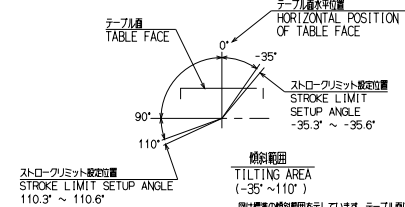
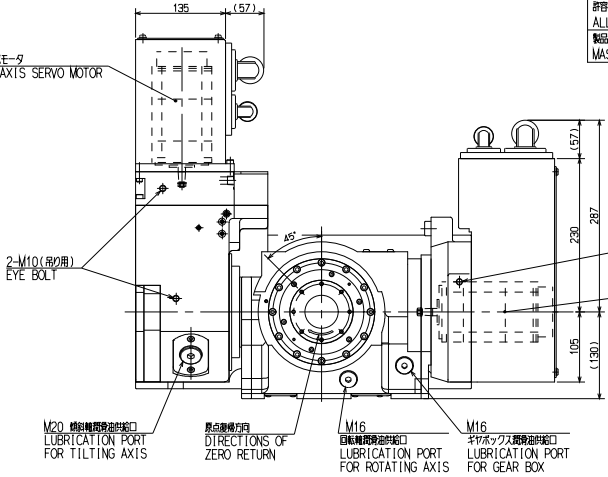


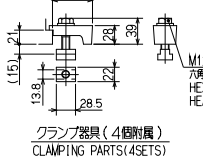
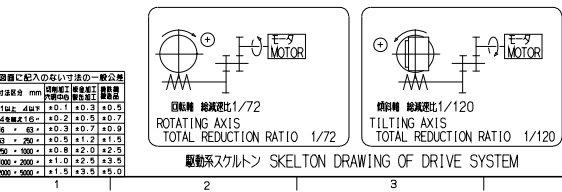
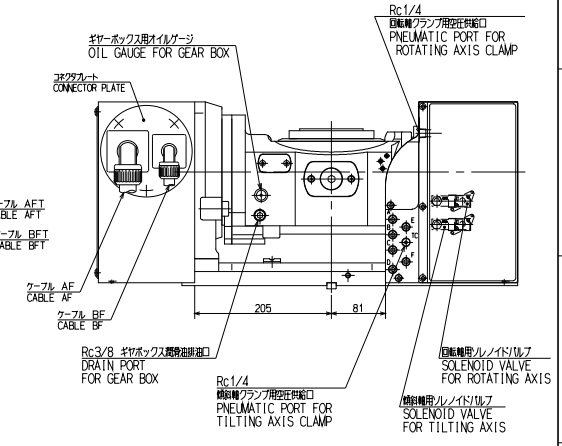
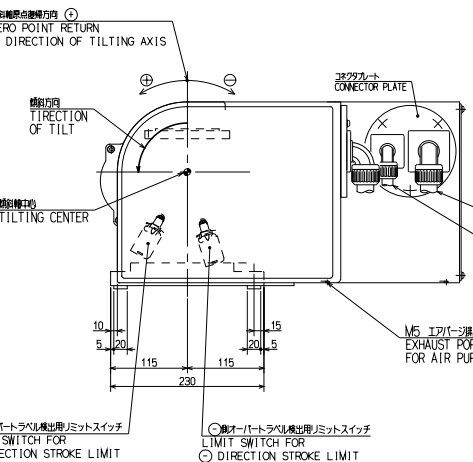
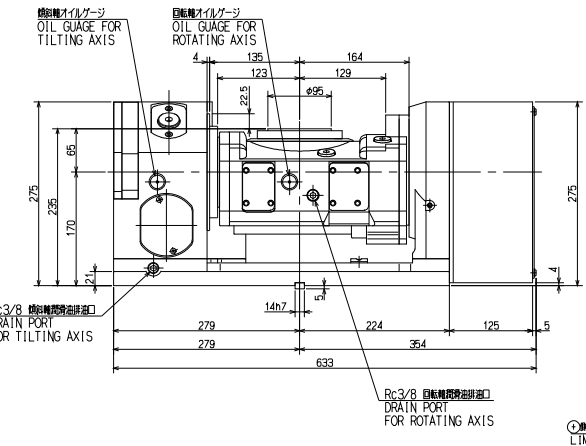
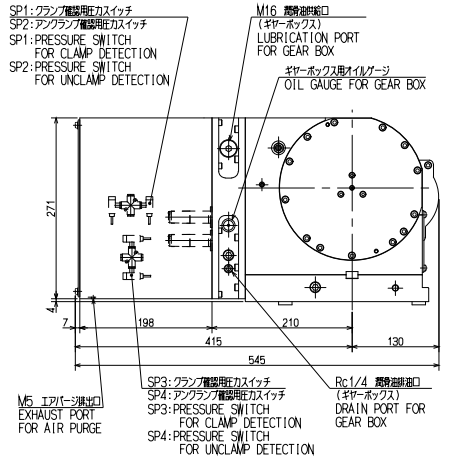
テーブルスピンドル穴
 SPINDLE THRU-HOLE

仕様 SPECIFICATIONS			
回転軸 ROTATING AXIS		傾斜軸 TILTING AXIS	
指出精度 INDEXING ACCURACY	20 sec以内	指出精度 INDEXING ACCURACY	20 sec以内
再現精度 REPEATABILITY	8 sec以内	再現精度 REPEATABILITY	4 sec以内
テーブル最高回転速度 MAXIMUM ROTATION SPEED [モータ MOTOR]	41.6 min ⁻¹ 13000 min ⁻¹	テーブル最高回転速度 MAXIMUM ROTATION SPEED [モータ MOTOR]	25.0 min ⁻¹ 13000 min ⁻¹
クランプトルク CLAMPING TORQUE [空圧力 PNEUMATIC PRESS]	350 N·m [0.5 MPa]	クランプトルク CLAMPING TORQUE [空圧力 PNEUMATIC PRESS]	550 N·m [0.5 MPa]
許容最大空圧力 MAXIMUM PNEUMATIC PRESS	0.7 MPa	許容最大空圧力 MAXIMUM PNEUMATIC PRESS	0.7 MPa
総減速比 TOTAL REDUCTION RATIO	1/72	総減速比 TOTAL REDUCTION RATIO	1/120
駆動系モータ慣性モーメント MACHINE INERTIA (REDUCED TO MOTOR SHAFT)	kgm ²	駆動系モータ慣性モーメント MACHINE INERTIA (REDUCED TO MOTOR SHAFT)	kgm ²
許容質量 ALLOWABLE MASS OF WORK	水時計 HORZ 60 kg 傾斜時 TILT 40 kg	許容質量 ALLOWABLE MASS OF WORK	水時計 HORZ 60 kg 傾斜時 TILT 40 kg
許容軸径 ALLOWABLE WORK DIA.		許容軸径 ALLOWABLE WORK DIA.	$\phi 180$ mm
質量 MASS OF ROTARY TABLE		質量 MASS OF ROTARY TABLE	193 kg

- 【注記 NOTE】
- ACサーボモータを装着して下さい。
 AC SERVO MOTOR-CUSTOMER MUST PREPARE.
 傾斜軸用サーボモータ: FANUC α IF 2/5000 (α IA1000)(A06B-0205-B000)
 回転軸用サーボモータ: FANUC α IF 2/5000 (α IA1000)(A06B-0205-B000)
 傾斜軸用サーボモータ: FANUC α IF 2/5000 (α IA1000)(A06B-0205-B000)
 回転軸用サーボモータ: FANUC α IF 2/5000 (α IA1000)(A06B-0205-B000)
 - 図に示す傾斜軸の傾斜範囲は、カタログの値と一致するよう、加工精度を確保して下さい。
 ACCURACY STANDARDS EXCEPT STATED IN THIS DRAWING SHOULD BE APPEALED TO THAT IN CATALOGUE.
 - 図に示す傾斜軸の傾斜範囲は、カタログの値と一致するよう、加工精度を確保して下さい。
 AFTER COVERS ARE REMOVED, TO ASSURE WATERIGHTNESS, A LIQUID SILICON GASKET MUST BE APPLIED BEFORE REPLACING COVERS.
 - 本機はエアリーク検出装置が標準装備からオプションで装着して下さい。
 THIS ROTARY TABLE IS DESIGNED UNDER THE CONDITION OF AIR PURGE, ACCORDINGLY CLEAN AIR FROM PNEUMATIC PORT HAVE TO BE SUPPLIED.
 - ワークの質量や慣性モーメントがカタログの値を大きくしない、前後を越える場合は図に示す範囲を参照して下さい。
 PLEASE REFER TO THE CATALOGUE FOR ALLOWABLE LOADING AREA. IF THE WORK PIECE SIZE IS LARGER THAN THE ALLOWABLE LOADING AREA, PLEASE CONTACT US.
 - 本機を傾斜・設置する場合には、図2の寸法を必ず守り、外形寸法10mm以上の余裕を確保して下さい。
 WHEN YOU INSTALL A ROTARY TABLE ON A MACHINE, PLEASE KEEP A CLEARANCE OF MORE THAN 10 mm BETWEEN THE ROTARY TABLE AND THE MACHINE SPLASHGUARD IN ORDER TO PREVENT THE INTERFERENCE.



傾斜範囲
 TILTING AREA
 (-35° ~ -110°)
 図は標準の傾斜範囲を示しています。テーブル面にお肌や、
 チョックが付く場合は傾斜範囲が狭くなる場合があります。
 A FIGURE SHOWS NORMAL TILTING AREA.
 IF JIG OR CHUCK IS INSTALLATION ON
 FACE PLATE, TILTING AREA MAY BE LIMITED.



CAREER	61E114935	SCALE	TYPE	RKT180F-**	WEIGHT	kg
MANAGER	CHIEF	DRAWN BY	TAKASHI	NCテーブル NC ROTARY TABLE		
KITAGAWA IRON WORKS CO.,LTD			DATE	16.11.29	RKT180F-** ガイキ	
			DRW NO.	61E1115044		